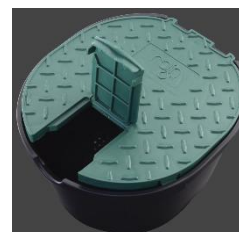


BOUCHE D'ARROSAGE



➤ BOUCHE D'ARROSAGE avec vanne laiton 3/4 et couvercle à double ouverture

- Robinet à boisseau sphérique 3/4
- Porte à double ouverture
- Matériel de production : Couvercle en polyéthylène vert (PEHD) et Corps inférieur en polypropylène (PP) noir
- Hauteur : 11.6 cm
- Entrée filetée : 3/4" F en métal
- Sortie filetée : 3/4" M en métal



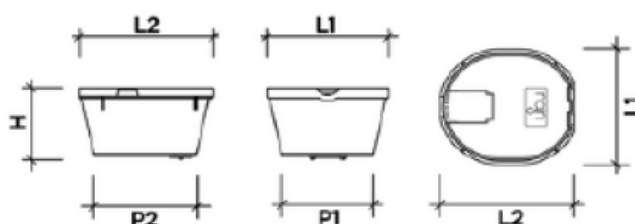
Bouche d'arrosage avec vanne laiton 3/4" pour le raccordement de tuyaux de surface. Convient pour créer un point d'accès à la conduite d'eau et pour raccorder un tuyau d'irrigation de surface. Le nouveau design du corps permet de raccorder facilement des tuyaux jusqu'à 1". En outre, le couvercle à double ouverture permet de garder la bouche d'arrosage propre et partiellement fermée tout en gardant le tuyau connecté.

➤ BOUCHE D'ARROSAGE anti-gel avec vanne nylon 3/4 et couvercle à double ouverture

- Porte à double ouverture
- Matériel de production : Couvercle en polyéthylène vert (PEHD)
- Entrée filetée : 3/4" F
- Sortie filetée : 3/4" M



Réf	Hauteur	P1-P2	L1-L2
17000010352	11,6 cm	14,9- 16,8 cm	19,8 - 22 cm
17000010353 (anti-gel)	11,6 cm	14,9- 16,8 cm	19,8 - 22 cm



Hako

Hako 11800